

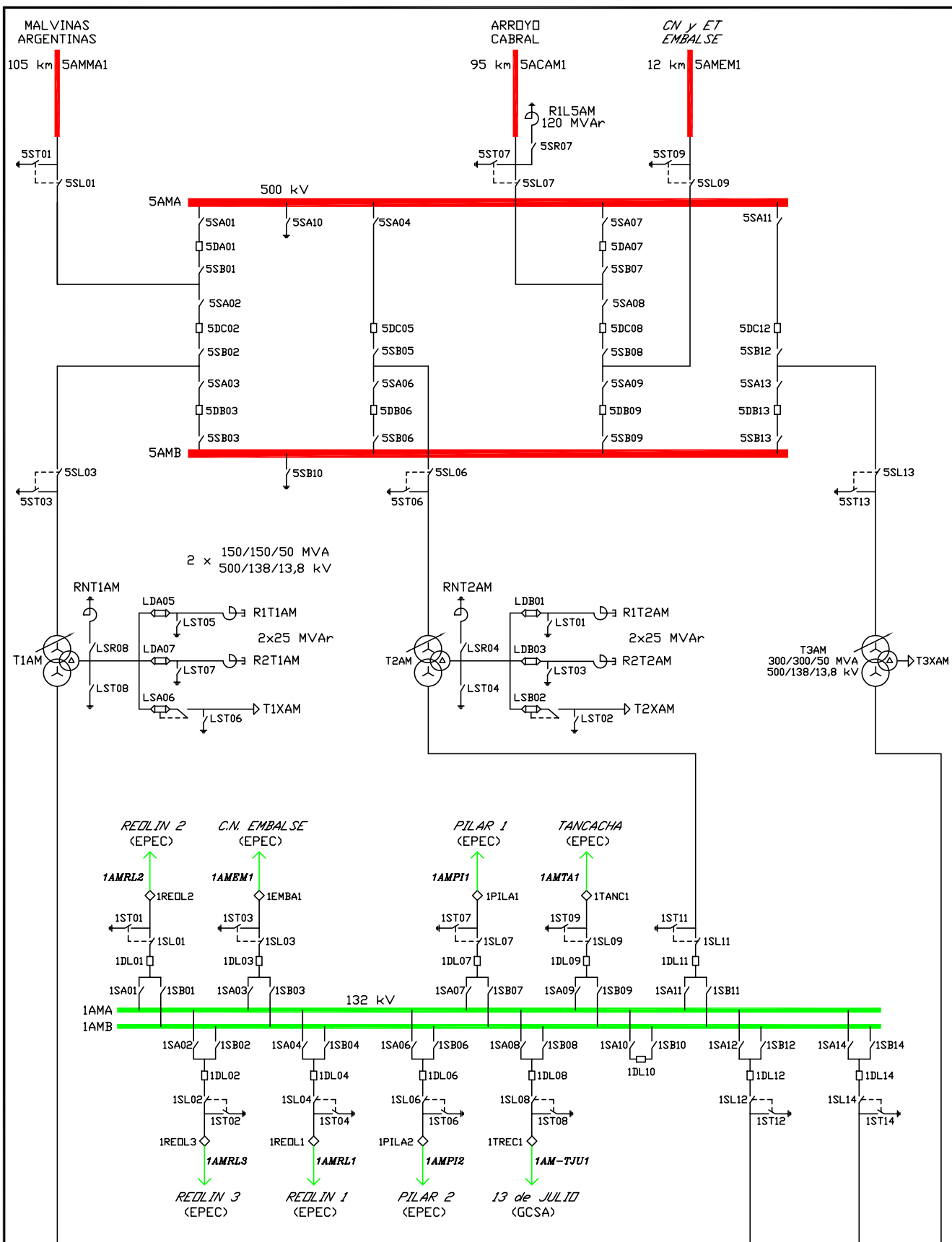
ANEXO 1 DE OS N° 34: ESQUEMAS UNIFILARES DE ESTACIONES INVOLUCRADAS CON DAG NOA
OBJETIVO

En este Anexo de la Orden de Servicio (OS) N° 34 se incluyen los esquemas unifilares de todas las Estaciones Transformadoras (ET) que participan del Sistema DAG NOA.

DISTRIBUCION	
Centro de Documentación de Sede Central	GRN - Jefatura de Gestión de Mantenimiento
COT - Centro de Operaciones	GRN - Jefatura de Líneas de Transmisión
COT - Jefatura del Centro de Control	GRN - Jefatura de Protecciones y Control
COT - Programación Semanal y Diaria	GRN - Supervisor de Técnicos de ET - El Bracho
Director Técnico	GRN - Técnicos de ET El Bracho
Gerente de Mantenimiento	Jefatura de Estudio de Fallas y Normalizaciones
Gerente de Planificación y Operación de la Red	Jefatura de Gestión de Mantenimiento
Gestión de la Calidad	Jefe de Ingeniería de Operación
GRN - Gerente Regional Norte	Jefe de Planeamiento de la Red
GRN - Jefatura de Comunicaciones	Protecciones y Control
GRN - Jefatura de Estaciones Transformadoras	
**CAMMESA	
** Distribución vía MEMnet	

Este Anexo de la OS N° 50 se encuentra disponible en Intranet, en el directorio "Intranet Sistemas de Documentos>Documentos>Ordenes de Servicio>Versiones Vigentes".

CONTENIDO	PG
ET Almafuerde.....	3
ET Arroyo Cabral.....	4
ET Cevil Pozo	5
ET Cobos 500 kV	6
ET Chaco.....	7
ET El Bracho.....	8
ET Embalse	9
ET Malvinas Argentinas.....	10
ET Monte Quemado 500 kV	11
ET Recreo.....	12
ET Río Grande	13
ET Rosario Oeste	14
ET Tucumán Norte.....	15



REFERENCIA: ◇ Puntos de conexión (8).



Transener

GERENCIA DE PLANIFICACION Y OPERACION DE LA RED
DEPARTAMENTO INGENIERIA DE OPERACION

ET ALMAFUERTE [AM]

ESQUEMA UNIFILAR SIMPLIFICADO

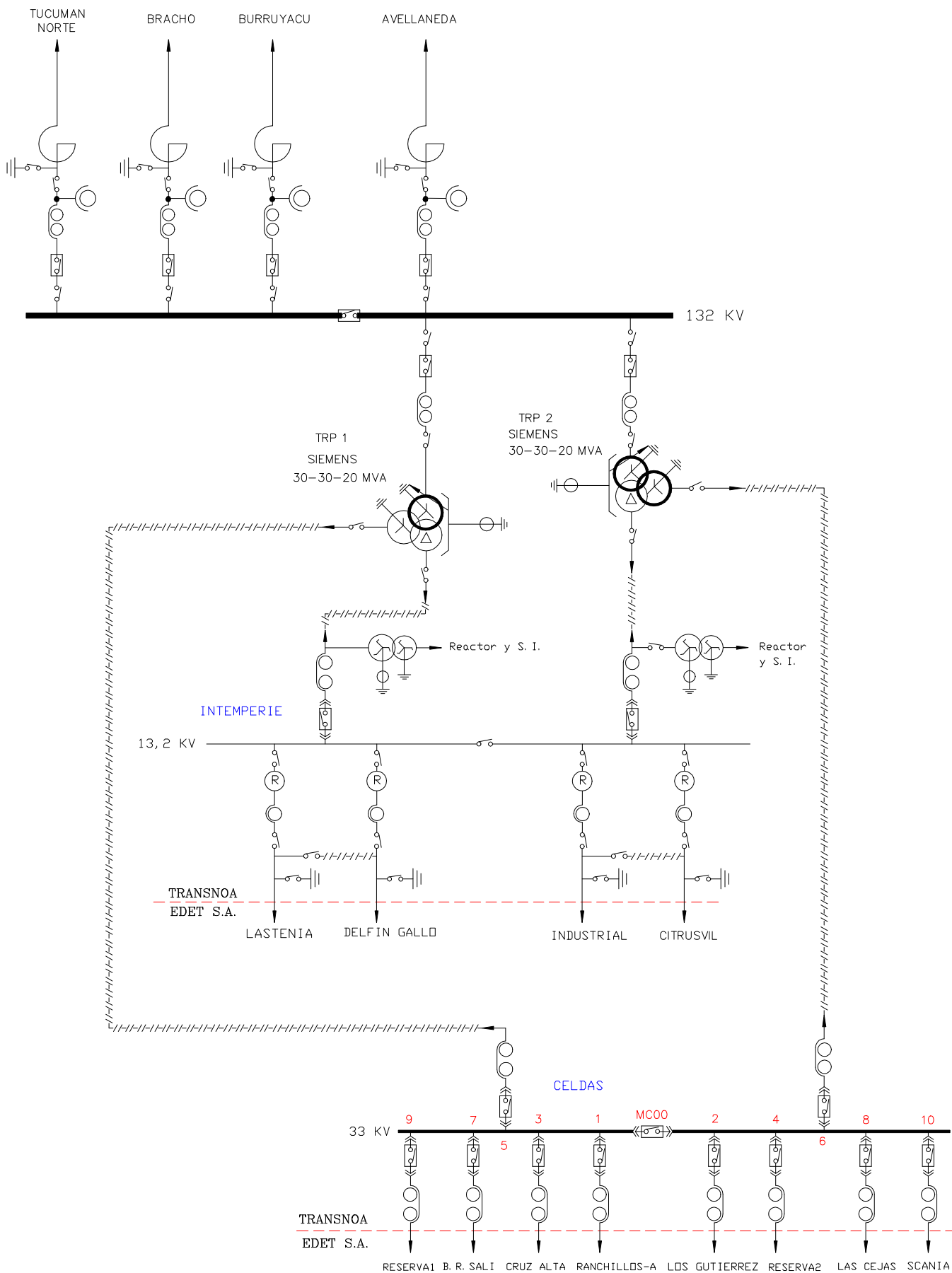
Preparó Ezequiel F. JORGE

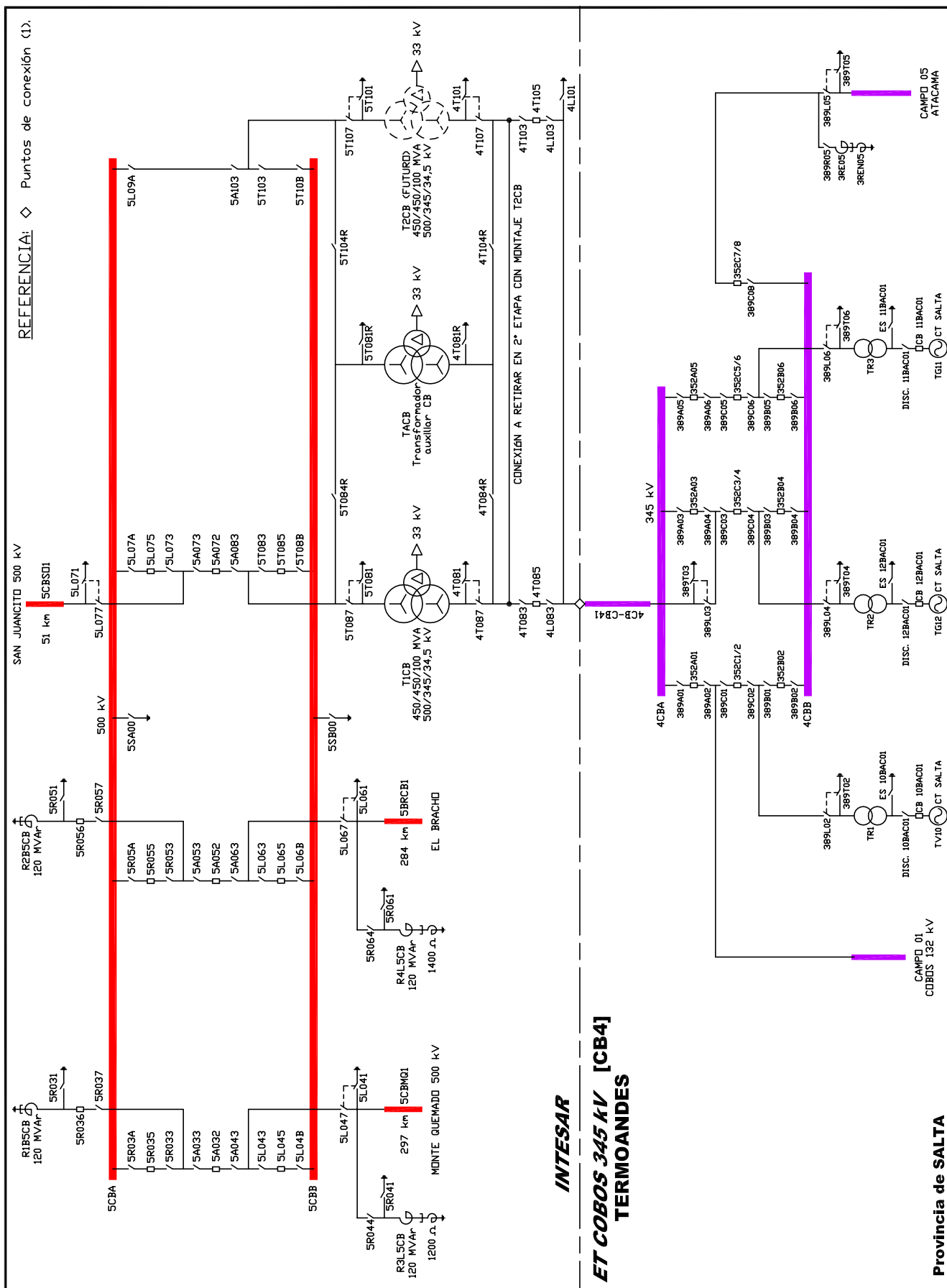
Aprobó Rubén BOVONE

Fecha de revisión: 25 JULIO 2012

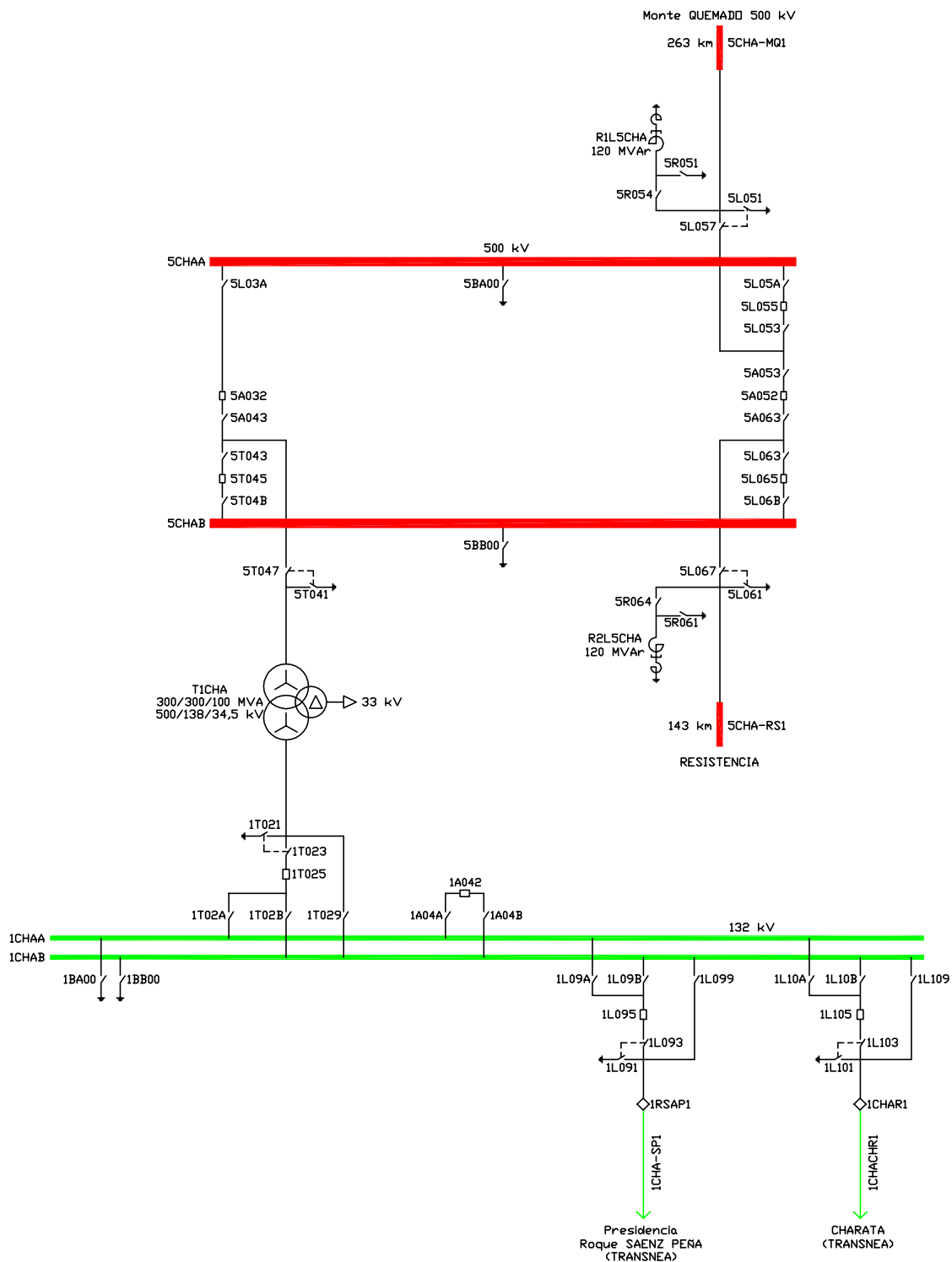
Escala: S/E

Plano N° 2-4-ID-003





	GERENCIA DE PLANIFICACION Y OPERACION DE LA RED DEPARTAMENTO INGENIERIA DE OPERACION		
	ET COBOS 500 kV [CB] (INTESAR)		
ESQUEMA UNIFILAR SIMPLIFICADO	Preparó	Daniel ESTEVES	
	Aprobó	Carlos DESTOC	
FECHA DE REVISION	21 ENERO 2011	ESCALA	S/E PLANO N° 2-4-10-741



REFERENCIA: ◇ Puntos de conexión (2).

Provincia de CHACO



GERENCIA DE PLANIFICACION Y OPERACION DE LA RED
DEPARTAMENTO INGENIERIA DE OPERACION

ET CHACO [CHA] (LINA)

ESQUEMA UNIFILAR SIMPLIFICADO

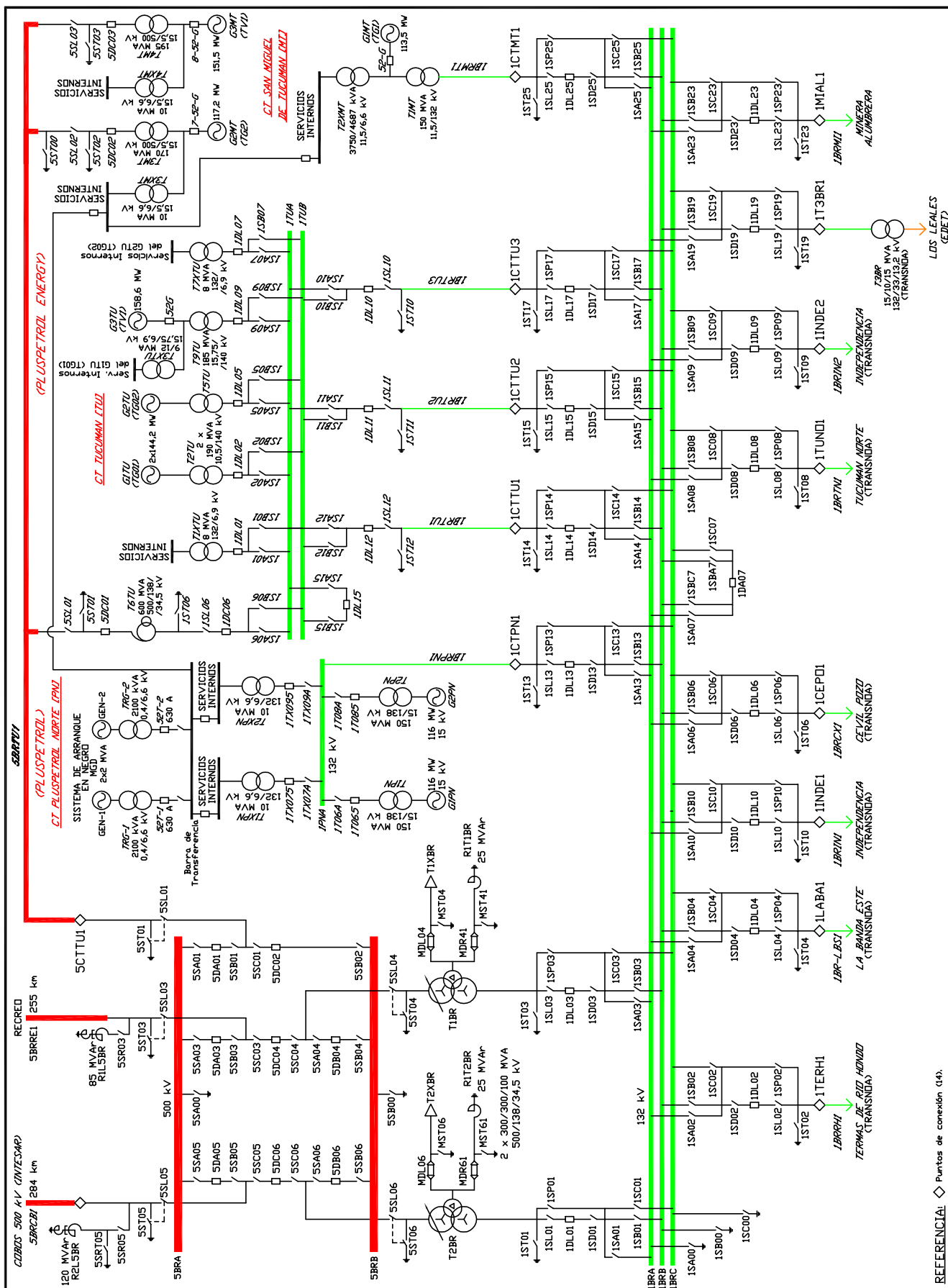
Preparó Ezequiel F. JORGE

Aprobó Rubén BOVONE

Fecha de revisión: 18 JULIO 2012

Escala: S/E

Plano N° 2-4-10-739



REFERENCIA: ◇ Puntos de conexión (14).



Transener

ESQUEMA UNIFILAR SIMPLIFICADO

Fecha de revisión:

13 DICIEMBRE 2012

GERENCIA DE PLANIFICACION Y OPERACION DE LA RED
DEPARTAMENTO INGENIERIA DE OPERACION

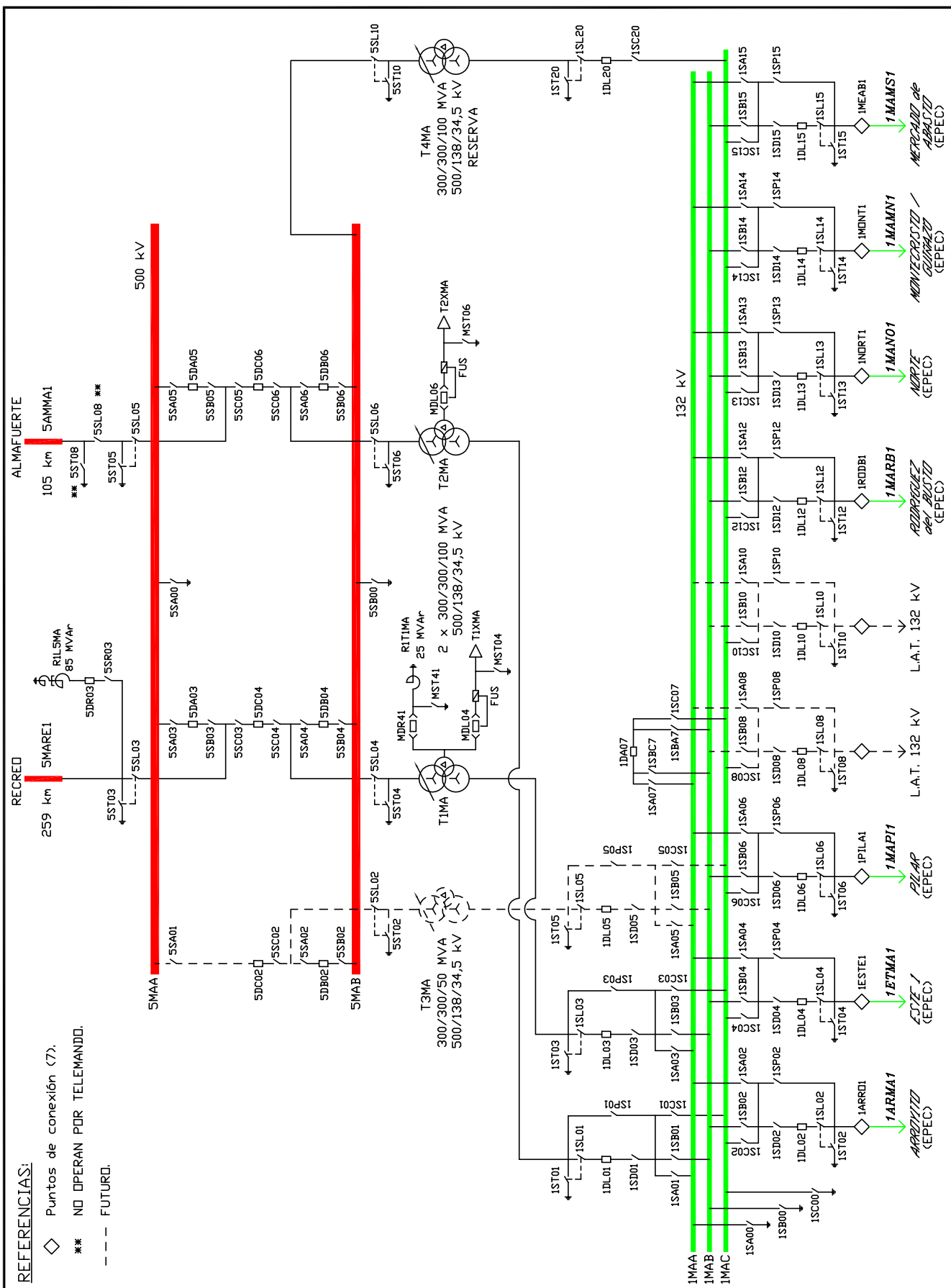
ET EL BRACHO [BR]

Preparó Ezequiel F. JORGE

Aprobó Rubén BOVONE

Escala: S/E

Plano N° 2-4-ID-009



Transener

GERENCIA DE PLANIFICACION Y OPERACION DE LA RED
DEPARTAMENTO INGENIERIA DE OPERACION

ET MALVINAS ARGENTINAS [MA]

ESQUEMA UNIFILAR SIMPLIFICADO

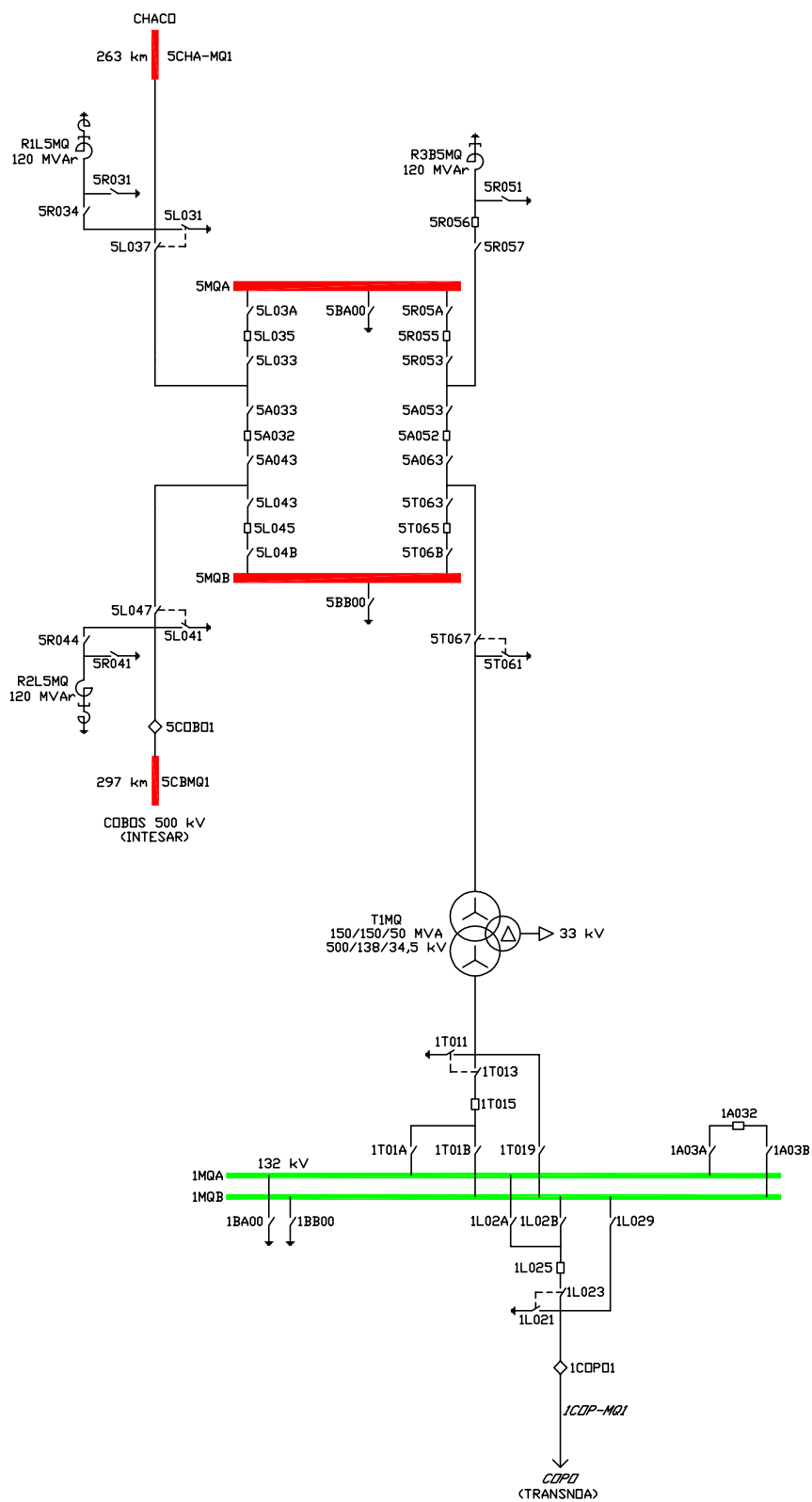
Preparó Ezequiel F. JORGE

Aprobó Rubén BOVONE

Fecha de revisión: 10 ENERO 2013

Escala: S/E

Plano N° 2-4-ID-016



Provincia de **SANTIAGO DEL ESTERO**



Transener

GERENCIA DE PLANIFICACION Y OPERACION DE LA RED
DEPARTAMENTO INGENIERIA DE OPERACION

ET MONTE QUEMADO 500 kV [MQ] (Linsa)

ESQUEMA UNIFILAR SIMPLIFICADO

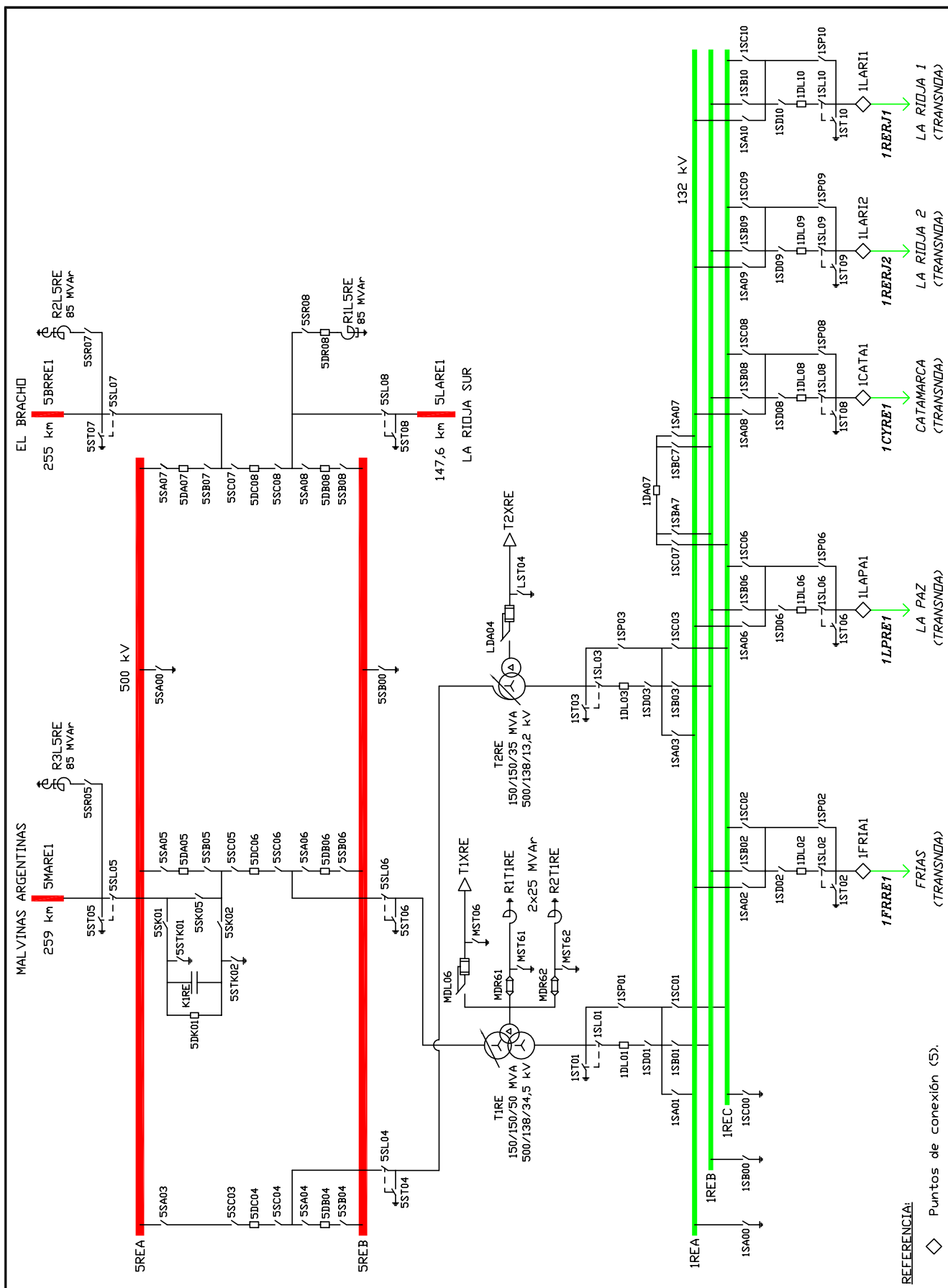
Preparó Ezequiel F. JORGE

Aprobó Rubén BOVONE

Fecha de revisión: 21 MARZO 2013

Escala: S/E

Plano N° 2-4-10-740



ESQUEMA UNIFILAR SIMPLIFICADO

Fecha de revisión: 25 JULIO 2012

GERENCIA DE PLANIFICACION Y OPERACION DE LA RED
DEPARTAMENTO INGENIERIA DE OPERACION

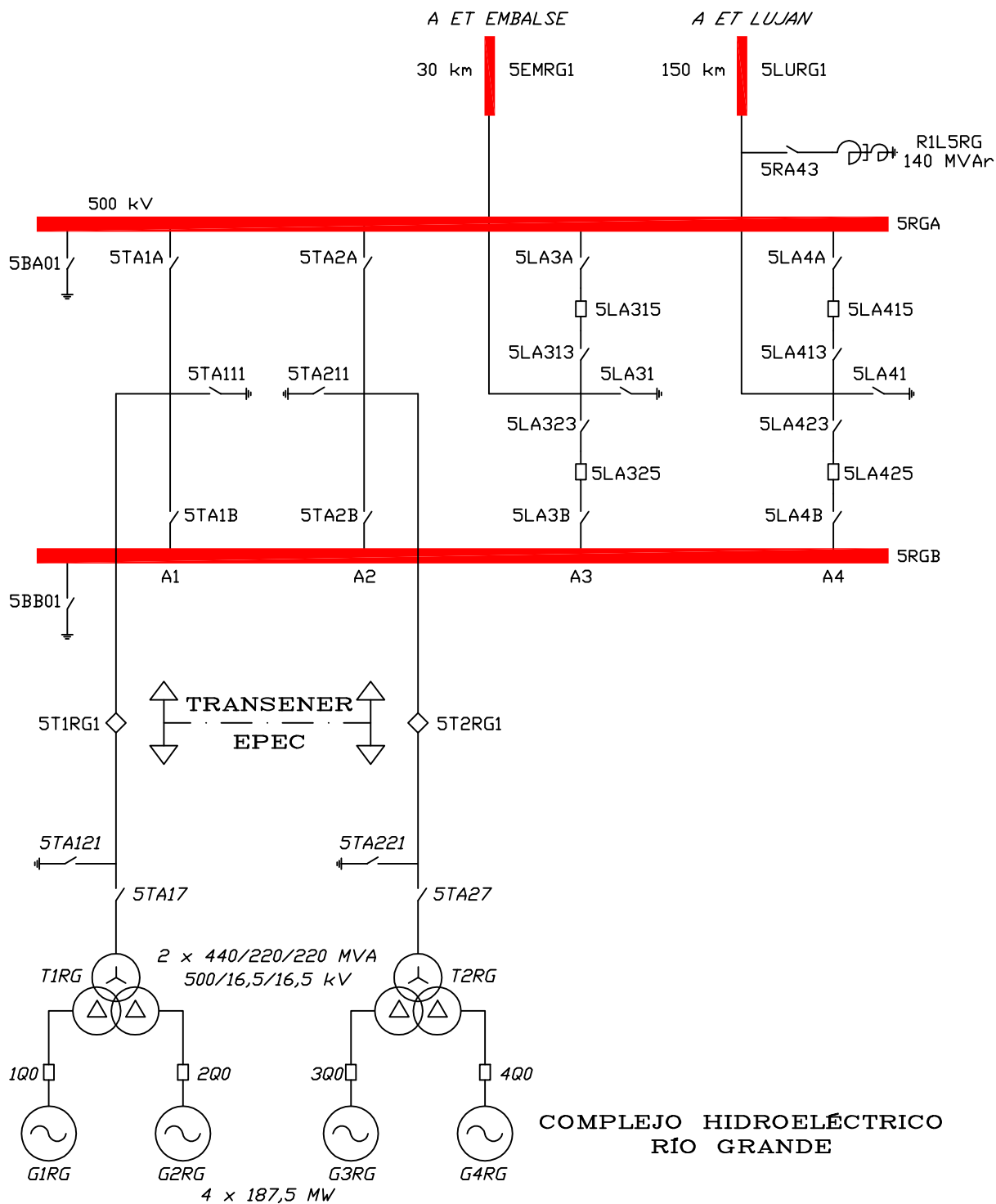
ET RECREO [RE]

Preparó Ezequiel F. JORGE

Aprobó Rubén BOVONE

Escala: S/E

Plano N° 2-4-10-022



REFERENCIAS: ◇ PUNTOS DE CONEXION (2)



Transener

GERENCIA DE PLANIFICACION Y OPERACION DE LA RED
DEPARTAMENTO INGENIERIA DE OPERACION

ET RIO GRANDE [RG]

ESQUEMA UNIFILAR SIMPLIFICADO

Preparó Daniel ESTEVES

Aprobó Carlos DESTOC

FECHA DE REVISION 29 JULIO 2009

ESCALA S/E

PLANO N° 2-4-ID-024

